

Poutrelle aluminium K10

Conçu par Coffratech, la poutrelle Aluminium K10 offre de nombreuses possibilités sur le chantier. Sa légèreté et sa longévité sont les avantages de cette poutrelle.

Ergonomique

- Seulement 11.00 kg pour la plus grande poutrelle (3,50 m)

Tasseau de bois

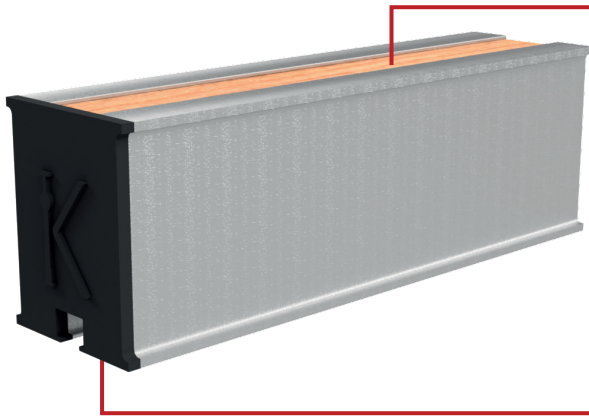
- Un tasseau de bois permettant de clouer le contreplaqué.

Optimise le transport

- optimise le transport, le stockage et la manutention sur chantier.

Protection des extrémités

- Poutrelle protégée par des extrémités en caoutchouc permettant de résister aux chocs.



SPÉCIFICATIONS TECHNIQUES

Format	Longueur	Poids	Matière	Effort tranchant	Moment fléchissant
8 x 10 cm	200 / 300 / 350 cm	3,15 kg/ml	Aluminium	3300 daN	400 daN.m

Essais réalisés par le laboratoire LMC2 de l'université Lyon 1 selon la norme NF P 93-322

